



基金详情

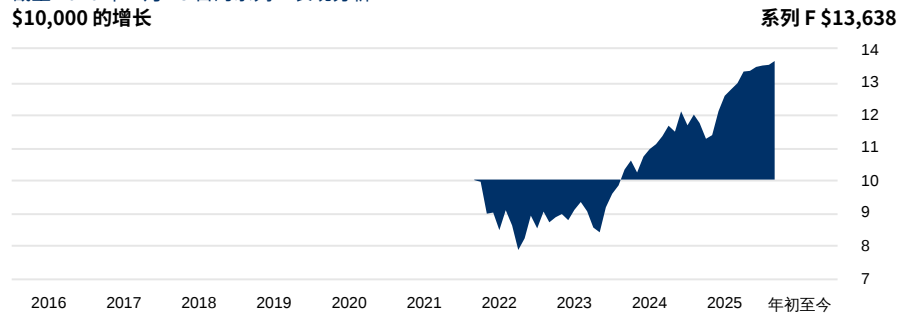
系列	收费结构	货币	基金代号
F	免手续费	USD	RBF1323

成立日期	2022年2月
总基金资产 (\$百万)	1,038.6
系列 F 资产净值 \$	15.53
系列 F 管理费用比率 (%)	0.99

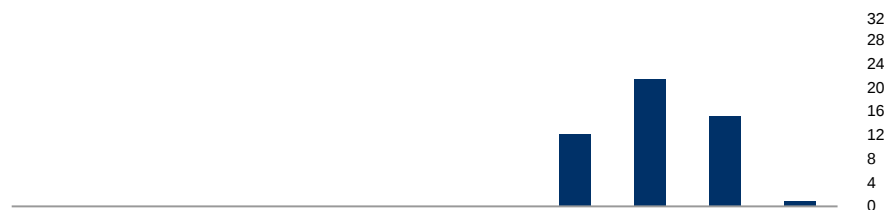
收益分配	每年
资本收益分配	每年
销售状况	开放
最低投资额 \$	500
后续的投资额 \$	25
风险等级	中
基金组别	全球股票

基准

100% MSCI World Total Return Net Index

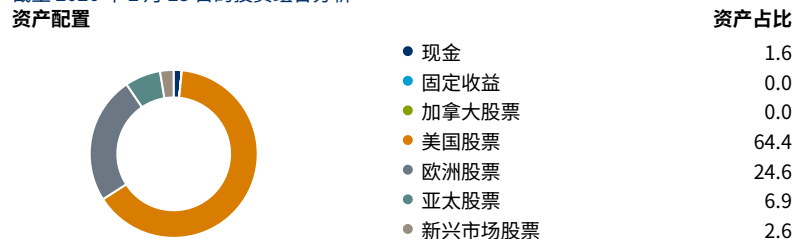
截至 2026 年 2 月 28 日的系列 F 表现分析
\$10,000 的增长

日历年回报 %



2016	2017	2018	2019	2020	2021	2022	2023	2024	2025	年初至今	基金
-	-	-	-	-	-	-	12.4	21.8	15.6	1.0	基金

1个月	3个月	6个月	1年	3年	5年	10年	成立以来	滚动回报率 (%)	基金
0.9	1.3	5.2	16.1	16.1	-	-	8.1	基金	基金

截至 2026 年 2 月 28 日的投资组合分析
资产配置

股票风格

	价值	混合	增长
大	12	36	38
中	0	6	4
小	0	1	2

比重 %

- > 50
- 25-50
- 10-25
- 0-10

股票特征

股息收益率 (%)	1.2
前瞻市盈率	22.7
市账率	5.4
加权平均市值 (\$10 亿)	1,022.1

截至 2026 年 2 月 28 日的投资组合分析 (续)

前 10 大投资项目	资产占比	股票行业分配	%	主要股票地区配置	%
NVIDIA Corp	6.6	资讯科技	24.0	美国	65.4
Apple Inc	6.3	金融	17.7	英国	12.8
Alphabet Inc - Class A Shares	5.6	工业	12.0	法国	7.0
JPMorgan Chase & Co	3.6	健康护理	11.9	日本	2.9
AstraZeneca PLC	3.0	通讯服务	11.3	意大利	2.8
Mitsubishi Electric Corp	2.9	选择性消费品	10.6	中国台湾	2.7
Intesa Sanpaolo SpA	2.7	主要消费品	5.4	中国香港	2.5
Walmart Inc	2.7	物料	4.8	德国	2.4
Eli Lilly & Co	2.7	房地产	2.4	新加坡	1.5
InterContinental Hotels Group PLC	2.7	公用事业	0.0	澳大利亚	0.0
		能源	0.0		
前 10 大投资项目总占比 (%)	38.7				

最高/最低回报 (%) [†]	1 年		3 年		5 年		10 年	
	截至	回报	截至	回报	截至	回报	截至	回报
最高	10-2024	36.6	09-2025	19.2	—	—	—	—
最低	02-2023	-12.9	03-2025	4.2	—	—	—	—
平均	—	13.1	—	13.0	—	—	—	—
总周期	—	37	—	13	—	—	—	—
录得正数周期 %	—	89.2	—	100.0	—	—	—	—

[†] 最高/最低回报 (%) 根据基金成立以来的数据得出。

收益分配 (\$) / 单位*	年初至今	2025	2024	2023	2022	2021	2020	2019	2018	2017	2016
利息	—	0.00	0.00	0.00	—	—	—	—	—	—	—
加拿大股息	—	—	—	—	—	—	—	—	—	—	—
外国股息	—	0.04	0.01	0.05	—	—	—	—	—	—	—
支付的外国税款	—	-0.01	0.00	-0.01	—	—	—	—	—	—	—
资本收益	—	1.67	0.64	—	—	—	—	—	—	—	—
资本回报	—	—	—	—	—	—	—	—	—	—	—
总收益分配	0.00	1.71	0.65	0.05	—	—	—	—	—	—	—

*关于上一年度的收益性质的分类及境外已缴税款，通常会在 1 月底前后公布。所列分配数据仅适用于与表现分析相同的产品系列。如需了解其他产品系列的分配信息，请访问 rbcgam.com/funds。

投资组合经理

Habib Subjally

Managing Director & Senior Portfolio Manager, Head of Global Equities
RBC Global Asset Management (UK) Limited

披露声明

RBC 基金 (RBC Funds)、RBC 私人汇集组合 (RBC Private Pools)、RBC 另类基金 (RBC Alternative Funds) 及 PH&N 基金 (PH&N Funds) 由 RBC 环球资产管理公司 (RBC Global Asset Management Inc., RBC GAM Inc.) 提供, 并经由授权分销商销售。

互惠基金投资可能涉及佣金、尾随佣金、管理费及相关开支。投资前请参阅基金章程或基金说明书 (Fund Facts)。除非另有说明, 否则所示的回报率为历史年度复合总回报率, 包括单位价值的变化和所有收益分配的再投资, 并且未考虑会减少回报的销售、赎回、收益分配或可选费用, 或任何单位持有人应缴纳的所得税。少于一年期的回报率为单利回报率。互惠基金不受加拿大存款保险局 (Canadian Deposit Insurance Corporation) 或任何政府存款保险机构所担保或保障。除货币市场基金外, 其他基金的单位价值经常变动。各项货币市场基金不担保基金能维持其单位的资产净值于一个不变的金額, 亦不担保您可以取回投资于一项基金的全数金额。过往的业绩未必会重现。

所提供的基金概况信息仅供参考。特定投资和/或交易策略应根据个人的投资目标进行评估。基金概况中包含的信息并非, 也不应被视为投资或税务建议。在未征求相应专业顾问意见之前, 您不应依据基金概况中所包含的信息作出任何行动或依赖该等信息。

本文件由 RBC GAM Inc. 根据据信可靠的来源撰写而成, 但 RBC GAM Inc. 及其关联公司或任何其他人士对此等信息的准确性、完整性或正确性不做任何明示或暗示的声明或保证。此处的所有意见及估计构成 RBC GAM Inc. 截至此处所示日期所作出的判断, 有可能随时更改, 恕不另行通知。一切信息均基于善意提供, 我们对此不负任何法律责任。

图表 (如有提供) 仅用于说明复合增长率的成效, 并不反映任何基金的未来价值或投资任何基金的回报。所示的 \$10 万增长图表示假设过去 10 年投资基金的情况, 对于业绩历史记录不足 10 年的基金, 则从基金成立当月的最后一日算起。图表假设将所有收益分配再投资, 并已扣除所有相关费用。

MER(%) 乃基于基金最近一次半年或年度基金表现管理报告中的实际支出计算, 以年化形式表示。净资产数字包括基金的所有系列。基金类别由加拿大投资基金标准委员会 (Canadian Investment Funds Standards Committee, CIFSC) 确定。

四分位排名和股票风格箱信息由独立研究公司 Morningstar Research Inc 评定。四分位排名是将某一基金的表现与适用基金类别中的其他基金进行比较, 排名每月都会发生变化。四分位排名将数据按排名 (1、2、3 或 4) 划分为四个相等的部分。Morningstar 股票风格箱 (Morningstar Equity Style Box™) 是一个九宫格, 可反映某一证券的投资风格。此处所载的 Morningstar 信息为 Morningstar 专有信息, 恕不保证其准确性、完整性或时效性。对于因使用此信息而造成的任何损害或损失, Morningstar 及其内容提供商概不负责。© 2026 Morningstar Research Inc.

投资组合分析中报告的信息乃基于截至此处所示日期 RBC GAM Inc. 所掌握的数据, 并可能随时变更。投资组合特征数据未将各项费用计算在内。平衡基金/投资组合解决方案的股票和固定收益特征数据乃根据投资组合中相应的股票或固定收益部分进行报告。

RBC 环球资产管理 (RBC Global Asset Management) 是加拿大皇家银行 (Royal Bank of Canada, RBC) 的资产管理部门, RBC 旗下包括 RBC GAM Inc.、RBC 环球资产管理 (美国) 公司 (RBC Global Asset Management (U.S.) Inc.)、RBC 环球资产管理 (英国) 有限公司 (RBC Global Asset Management (UK) Limited), 以及 RBC 投资管理 (亚洲) 有限公司 (RBC Global Asset Management (Asia) Limited), 这些公司独立运营, 但属 RBC 的联营附属公司。

© / ™ 加拿大皇家银行之商标。在牌照许可下使用。© RBC 环球资产管理公司 2026 年版权所有。(SC)